

# Programm

Freitag, den 10. Februar 2012

14.30 bis 18.00 Uhr

## Burnout und Depressionen nehmen zu

Was können wir in den Kirchengemeinden tun?

14.30 Uhr

### Begrüßung und Einführung

Dr. med. Johannes-Martin Hahn  
Leitender Arzt der Tropenlinik  
Paul-Lechler-Krankenhaus und  
Dr. med. Beate Jakob, Difäm  
Referentin Studien- und Gemeindegearbeit

### Vorträge

14.45 Uhr

### Burnout und Depression: Möglichkeiten der Therapie und Therapieergänzungen

Prof. Dr. Gerd Eschweiler  
Universitätsklinik für Psychiatrie  
und Psychotherapie, Tübingen

15.15 Uhr

### Das Projekt „Kirchengemeinde und Depression“:

### Verlauf und Projektergebnisse

Stefanie Koch, Theologin  
Evang.-theologische Fakultät Tübingen

15.45 Uhr

### Kaffeepause

16.15 Uhr

### Spiritualität und Depression

Prof. Dr. Birgit Weyel  
Evang.-theologische Fakultät Tübingen

16.45 Uhr

### Das Projekt „Kirchengemeinde und Depression“:

### Nächste Schritte

Stefanie Koch, Dr. med. Beate Jakob,

17.00 - 17.30 Uhr

### Arbeitsgruppen

17.30 Uhr

### Kurze Vorstellung der Ergebnisse

17.50 Uhr

### Liturgischer Abschluss

18.00 Uhr

### Angebot einer Führung durch die Tropenlinik Paul-Lechler- Krankenhaus

Rückmeldung  
Fax: 07071 – 206-510 oder per Mail [raetzke@difaem.de](mailto:raetzke@difaem.de)

**Tagung am 10.02.2012:  
Burnout und Depressionen nehmen zu**

Im Olga-Lechler-Saal der Tropenlinik Paul-Lechler-Krankenhaus  
Paul-Lechler-Str. 24, 72076 Tübingen

Name: \_\_\_\_\_  
Adresse: \_\_\_\_\_  
e-Mail: \_\_\_\_\_  
Tel. \_\_\_\_\_ Fax: \_\_\_\_\_

Difaem  
Abt. Kommunikation  
Paul-Lechler-Str. 24  
72076 Tübingen

hiermit melde ich mich verbindlich an

Eine Tagung in der Reihe „Unser Dienst am ganzen Menschen“. Christliche Gesundheitsarbeit in der Tropenlinik Paul-Lechler-Krankenhaus in Zusammenarbeit mit den Kirchengemeinden.

### Zum Thema

Die Gesundheitsstatistiken zeigen: Psychische Krankheiten nehmen in Deutschland zu und immer mehr Menschen sind von Burnout und Depressionen betroffen. Auch in den Kirchengemeinden leben viele, die selbst bzw. deren Angehörige und Freunde unter Burnout und Depressionen leiden. Difäm und der Lehrstuhl Praktische Theologie der Ev.-theologischen Fakultät Tübingen haben in 2010 das Projekt „Kirchengemeinde und Depression“ begonnen. Dieses Projekt hat das Ziel, die Aufmerksamkeit für die Erkrankungen in Kirchengemeinden zu schärfen, das Wissen darüber zu vertiefen und nach Möglichkeiten zu suchen, wie Kirchengemeinden zur Förderung psychischer Gesundheit beitragen können.

Bei der Tagung informieren wir Sie über die ersten Ergebnisse des Projekts. Darüber hinaus möchten wir mit Ihnen gemeinsam überlegen, welche Möglichkeiten Kirchengemeinden haben, um Menschen mit psychischen Erkrankungen zu begleiten. So haben Sie die Gelegenheit, die nächste Projektphase mitzugestalten.

### Sie sind herzlich eingeladen!

**Dr. med. Beate Jakob**

**Dr. med. Hagen Renner**

Vors. des Freundeskreises Tropenlinik

### Anmeldung

erbeten an das Difäm in Tübingen:

Tel. 0 70 71/ 206-512 (Mo–Fr: 8–16 Uhr)

Fax 0 70 71/ 206-510

E-Mail: [raetzke@difaem.de](mailto:raetzke@difaem.de)

Die Teilnahme ist kostenfrei.

### Tagungsort

Olga-Lechler-Saal /UG2

in der

Tropenlinik Paul-Lechler-Krankenhaus

Paul-Lechler-Str. 24

72076 Tübingen

Internet: [www.tropenlinik.de](http://www.tropenlinik.de)

### Klinikträger

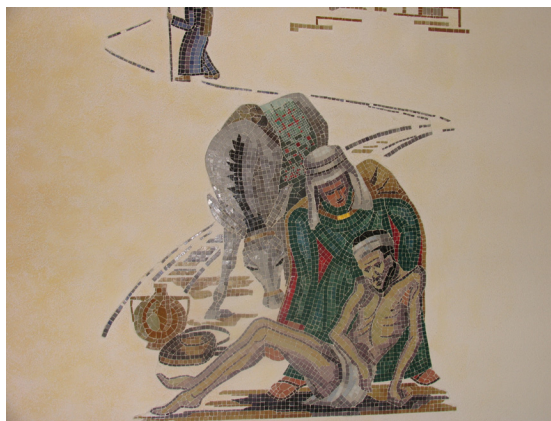
Difäm – Gesundheit in der Einen Welt

Deutsches Institut für Ärztliche Mission e.V.

Paul-Lechler-Str. 24

72076 Tübingen

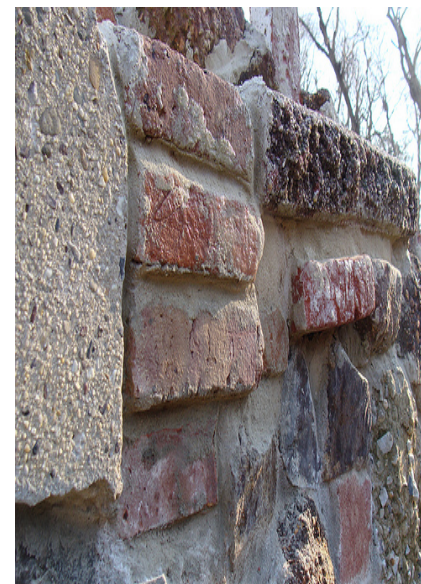
Internet: [www.difaem.de](http://www.difaem.de)



Der barmherzige Samariter, Mosaik/Klinik

# Burnout und Depressionen nehmen zu

## Was können wir in den Kirchengemeinden tun?



## Tagung 10. Februar

Difäm / Tropenlinik

Paul-Lechler-Krankenhaus

