

Ihre Spenden helfen

Helfen Sie mit, den Palliativbereich zu sichern.
Wir freuen uns, wenn Sie uns unterstützen würden
- durch eine einmalige Spende oder
- durch regelmäßige Zuwendungen.

Diese zusätzlichen finanziellen Mittel sollen angesichts der im Krankenhausbereich geringer werdenden Ressourcen auch in Zukunft dafür sorgen, dass genügend Personal und spezielle Hilfsmittel für die besondere Betreuung der Palliativpatientinnen und -patienten zur Verfügung stehen.

Mit Ihrer Spende helfen Sie uns, schwerkranke und sterbende Patientinnen und Patienten medizinisch-ganzheitlich zu betreuen und die Würde und Autonomie des Einzelnen in besonderem Maße zu berücksichtigen. Sie schenken uns zusätzliche Zeit für die Kranken.

Die Tropenlinik Paul-Lechler-Krankenhaus steht unter gemeinnütziger Trägerschaft. Alle Spenden kommen einer verbesserten Versorgung von Patientinnen und Patienten zugute.

Durch längerfristige und regelmäßige Spenden tragen Sie zur Kontinuität der palliativen Betreuung bei. In unserer täglichen palliativen Pflege möchten wir Patientinnen und Patienten soweit stabilisieren, dass sie mit einem Zugewinn an Lebensqualität in ihr häusliches Umfeld zurückkehren können.

Spendenkonto: 211 411
Kreissparkasse Tübingen, BLZ: 641 500 20
IBAN: DE 43 6415 0020 0000 2114 11
BIC: SOLADES1TUB
Begünstigter:
Tropenlinik Paul-Lechler-Krankenhaus
Stichwort:
Palliativstation Paul-Lechler-Krankenhaus



Stand: März 2014

PALLIATIVMEDIZIN

Kontakt



Klinikadresse:

Tropenlinik Paul-Lechler-Krankenhaus gGmbH
Paul-Lechler-Straße 24, 72076 Tübingen
E-Mail: info@tropenlinik.de, Internet: www.tropenlinik.de

Wichtige Telefon- und Faxverbindungen:

Klinikzentrale	07071/ 206 - 0
Anmeldung Tropenambulanz	206 - 414
Anmeldung stationärer Patienten	206 - 498
Tübinger Projekt:	
Häusliche Betreuung Schwerkranker	206 - 111
Fax Klinikzentrale	07071/ 22359
Fax Ärztliches Sekretariat	206 - 499



Oberärztin auf der Palliativstation Dr. med. Christina Paul

Anreise:

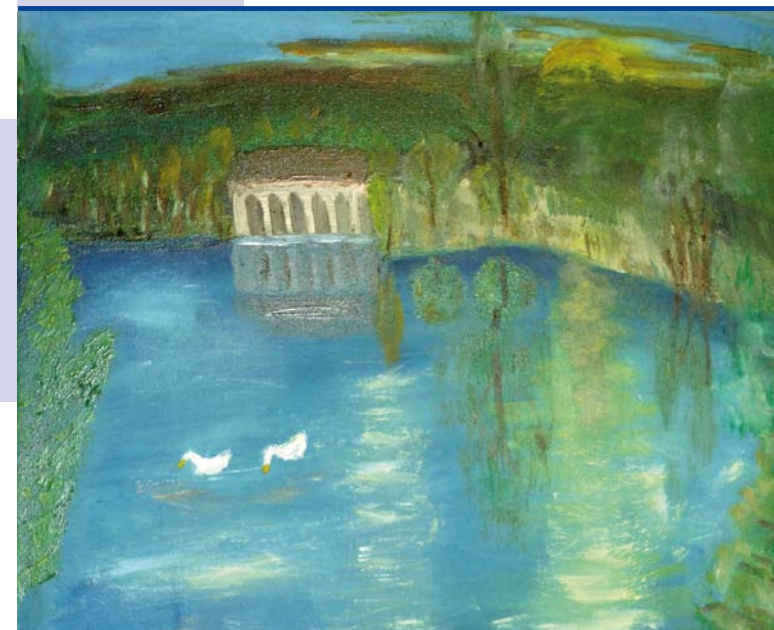
Die Anfahrtsbeschreibung entnehmen Sie bitte der Klinik-Homepage auf www.tropenlinik.de unter Kontakt/Anfahrt.

Klinikträger:

Difäm – Deutsches Institut für Ärztliche Mission e.V.
Mohlstraße 26, 72074 Tübingen
Tel. 07071/206-512, Fax 07071/704 9039
E-Mail: info@difaem.de, Internet: www.difaem.de

Palliative Medizin

Ganzheitliche Betreuung
schwerkranker Menschen



„Neckar bei Kieblingen“ von Renate Schiebel, Palliativpatientin (Bildausschnitt)

Palliativstation
Tropenlinik
Paul-Lechler-Krankenhaus



Sehr geehrte Leserin, sehr geehrter Leser!



Als angesehene Einrichtung im Kreis Tübingen mit langjähriger Erfahrung hat sich die Tropenlinik Paul-Lechler-Krankenhaus zu einem Akutkrankenhaus für Innere Medizin mit den Schwerpunkten Altersmedizin, Palliativmedizin und Schmerztherapie entwickelt.

Die palliativmedizinische Versorgung hat an der Tropenlinik Paul-Lechler-Krankenhaus eine lange Tradition. Viele Jahre bevor sich das Fachgebiet Palliativmedizin und die Palliative-Care-Pflegefachausbildung offiziell in Deutschland etabliert hatten, wurden hier bereits moderne, inzwischen international gültige Prinzipien der palliativmedizinischen Versorgung erfolgreich angewandt.

Palliativmedizin ist die aktive ganzheitliche Behandlung von Patientinnen und Patienten mit schweren unheilbaren Krankheiten. Häufig handelt es sich um fortgeschrittene Tumorerkrankungen. Aber auch andere nicht heilbare chronische Erkrankungen, die oft bei älteren Patientinnen und Patienten vorkommen, bedürfen einer entsprechenden Therapie.

Unser Ziel ist es, mit Unterstützung eines multidisziplinären Teams unsere Patientinnen, Patienten und deren Angehörige intensiv zu betreuen, so dass die bestmögliche Lebensqualität für die verbleibende Lebenszeit erreicht wird.

Wir sind sehr dankbar, dass unsere Bemühungen von den Ehrenamtlichen der Tropenlinik Paul-Lechler-Krankenhaus und den Hospizdiensten unterstützt werden.

Ihr

Dr. med. Johannes-Martin Hahn
Leitender Arzt
Facharzt für Innere Medizin, Geriatrie und Palliativmedizin

Der Mensch ist die Medizin des Menschen

Neben optimaler medizinischer und pflegerischer Behandlung zur Linderung belastender Symptome sind psychosoziale und spirituelle Begleitung wesentliche Bestandteile des Behandlungskonzeptes. Es ist uns wichtig, den Patienten und deren Angehörigen Wertschätzung und Geborgenheit zu geben und bei therapeutischen Entscheidungen ihre Wünsche und Vorstellungen zu respektieren.

Den Angehörigen ermöglichen wir auf der Station mit einem „Rooming in“ eine intensive Nähe zum Schwerkranken.

Weiterhin gehört es zu unseren Aufgaben, für die Betreuung der Patienten nach der Entlassung zu sorgen. Um das vorrangige Ziel – die Entlassung nach Hause – zu ermöglichen, arbeiten wir eng mit unserem *ambulanten Palliativdienst dem Tübinger Projekt: Häusliche Betreuung Schwerkranker* zusammen, dessen Träger schwerpunktmäßig die Tropenlinik ist, und auch mit anderen ambulanten Diensten.

Ist eine Entlassung in den häuslichen Bereich nicht realisierbar, bemühen wir uns um eine Weiterbetreuung in einem stationären Hospiz, einer ambulant betreuten Hospizwohnung oder einer stationären Pflegeeinrichtung.



Frische gefrorene mundgerechte Obststücke, selbst hergestellt, helfen den Schwerkranken gegen Mundtrockenheit und Durstgefühl.

Fortbildung Palliative Praxis

nach dem Curriculum der Robert Bosch Stiftung
Fünftägige Fortbildung zur Begleitung von Menschen in der letzten Lebensphase für Pflegende und Berufsgruppen, die ambulant oder in stationären Einrichtungen arbeiten.
Nähere Informationen unter www.tropenlinik.de.

Unser Palliativteam

In unserem Palliativteam sind vertreten:

- Ärztlicher Dienst mit Zusatzbezeichnung Palliativmedizin
- Palliative-Care-Pflegekräfte
- Physiotherapie, Ergotherapie, Musiktherapie
- Sozial- und Pflegeberatung
- Seelsorge und psychologische Beratung

Sigrid Neher, Teamleiterin
Interdisziplinärer Fachbereich Palliativmedizin
Palliative-Care-Pflegekraft, Pain Nurse

Dr. med. Christina Paul, Oberärztin
Fachärztin für Innere Medizin
Hämatologie-Onkologie, Palliativmedizin

Dr. med. Johann Jakob, Oberarzt
Facharzt für Innere Medizin
Geriatrie und Palliativmedizin

Eva Scheer, Stationsärztin
Gabriele Fritz, Stationsärztin
Lisanne Jourdan, Stationsärztin

Erreichbar über Klinikzentrale: 07071/206-0



Ihr Palliativteam v.l.n.r.: Heidi Notter/Sozial- und Pflegeberaterin, Susanne Clauß/Physiotherapeutin, Sigrid Neher/Stationsleiterin, Eva Scheer/Stationsärztin, Anita Egler/Ergotherapeutin, Patrick Hok/Musiktherapeut, Sylvia Zeeb/Stationsleiterin, Dr. Christina Paul/Oberärztin